

Moje město

Moje PID Lítačka

Poplatky za komunální odpad

Místní poplatek ze psů

Moje podání

Připomínkování Metropolitního plánu Prahy

Adresát

Magistrát hlavního města Prahy - Odbor územního rozvoje

Datum odeslání podání

16. 06. 2022

Stav podání

ODESLÁNO

Podání

Připomínkování Metropolitního plánu Prahy.pdf

[Stáhnout](#)

Připomínkování Metropolitního plánu Prahy.xml

[Stáhnout](#)

Přílohy

JURIS II.etapa.pdf

[Stáhnout](#)

Návrhová studie dělení pozemku KÚ Praha-Štěrboholy.pdf

[Stáhnout](#)

Urbanistická studie Malý Háj 2022.pdf

[Stáhnout](#)

Zákres hranic kat území.pdf

[Stáhnout](#)

SKMBT_C224e22061613160.pdf

[Stáhnout](#)

[Zpět na moje podání](#)

[Stáhnout vše](#)

[Prohlášení o přístupnosti](#)

[Podpora](#)

[GDPR](#)

[Cookies](#)

2022 © Powered by Operátor ICT • 2022.6.10-12492

NOVÁ PŘIPOMÍNKA

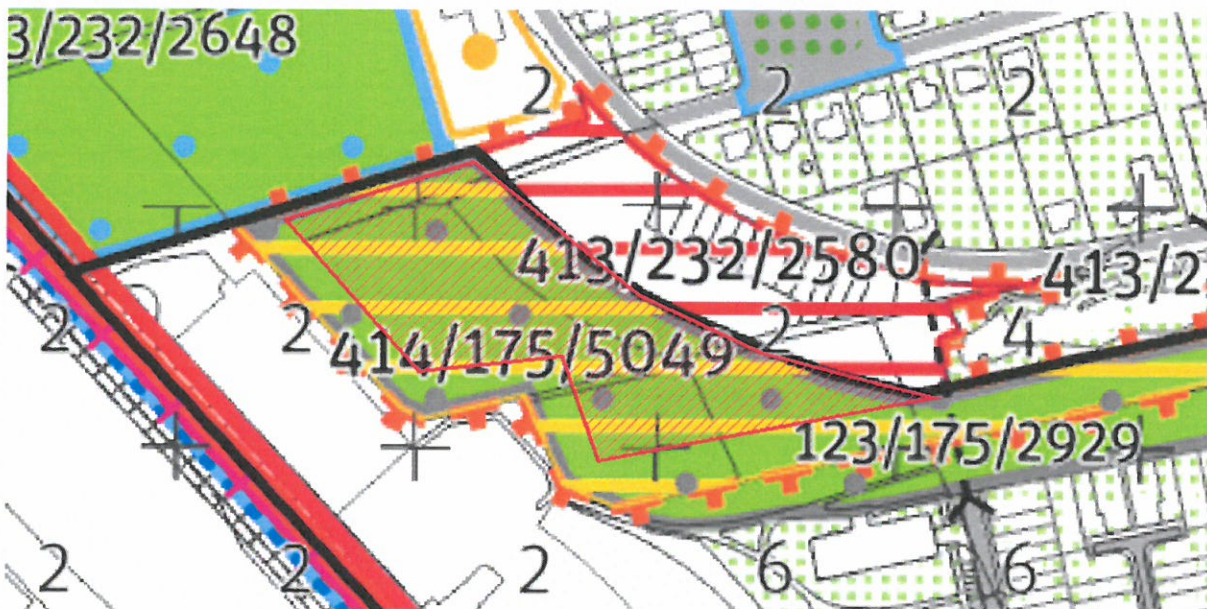
ULOŽIT ROZPRACOVANÉ

2 / PŘIPOMÍNKA

- 1 VOLBA TYPU
- 2 VOLBA ČÁSTI PLÁNU
- 3 UMÍSTĚNÍ
- 4 TEXT PŘIPOMÍNKY
- 5 SHRNU TÍ

ZPĚT ^

Připomínka ke grafické části (výkresům)



Připomínkové prvky: Vlastní kresba (1)

Text vyjádření

Narovnání skutečného stavu zastavitelného území a jeho úprava ŘRD

Zdůvodnění

Na těchto pozemcích se již realizuje developerský projekt, na který je vydáno platné stavební povolení v roce 2021 s výhledem další etapy výstavby ŘRD, se zachováním oddělovacího pásu parkové zeleně mezi výstavbou ŘRD a OC Štěrboholy Retailpark.

Přílohy

- [JURIS II.etapa.pdf](#) (1.1MB)

ULOŽIT A POKRAČOVAT

[GDPR](#) Technická podpora: pmpp@uniprolog.cz

Magistrát hlavního města Prahy © 2022 Vytvořil **UNIPROG** Verze aplikace: 1.3

NOVÁ PŘIPOMÍNKA

ULOŽIT ROZPRACOVANÉ

1 / PŘIPOMÍNKA

- 1 VOLBA TYPU
- 2 VOLBA ČÁSTI PLÁNU
- 3 UMÍSTĚNÍ
- 4 TEXT PŘIPOMÍNKY
- 5 SHRNU TÍ

ZPĚT ^

Připomínka ke grafické části (výkresům)



Připomínkové prvky: Parcela Štěrboholy 375/7

Text vyjádření

P.č. 375/7 - park Hrušov

Zdůvodnění

V prvotním zveřejněném MP byla tato parcela označena jako zastavitelné území. V této prezentaci zůstává součástí parku. MČ nemá k tomuto zákre su připomínek, jen žádá vysvětlení na jaký podnět se takto pro psalo.

ULOŽIT A POKRAČOVAT

NOVÁ PŘIPOMÍNKA

ULOŽIT ROZPRACOVANÉ

4 / PŘIPOMÍNKA

- 1 VOLBA TYPU
- 2 VOLBA ČÁSTI PLÁNU
- 3 UMÍSTĚNÍ
- 4 TEXT PŘIPOMÍNKY
- 5 SHRNUTÍ

ZPĚT ^

Připomínka ke grafické části (výkresům)



Připomínkové prvky: Vlastní kresba (1)

Text vyjádření

Návrh na zákres PARKU - LOKALITA MALÝ HÁJ

Zdůvodnění

Návrh na ukotvení již z větší části realizovaného parku s herními prvky v lokalitě Malý Háj

Přílohy

- [Urbanistická studie Malý Háj 2022.pdf \(1.3MB\)](#)

ULOŽIT A POKRÁČOVAT

NOVÁ PŘIPOMÍNKA

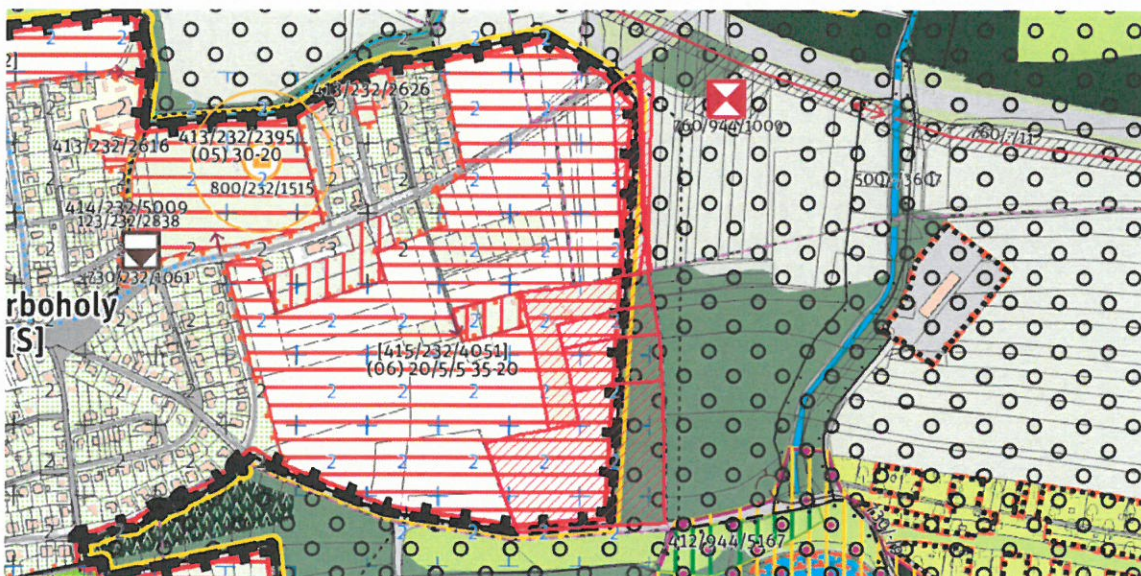
ULOŽIT ROZPRACOVANÉ

5 / PŘIPOMÍNKA

- 1 VOLBA TYPU
- 2 VOLBA ČÁSTI PLÁNU
- 3 UMÍSTĚNÍ
- 4 TEXT PŘIPOMÍNKY
- 5 SHRNUTÍ

ZPĚT ^

Připomínka ke grafické části (výkresům)



Připomínkové prvky: Parcela Štěrboholy 255/40, Štěrboholy 255/102, Štěrboholy 255/1, Štěrboholy 255/54, Dolní Počernice 1330/63, Dolní Počernice 1330/53, Dolní Počernice 1330/12, Dolní Počernice 1330/88

Text vyjádření

Posunutí zastavitelného území Štěrboholy-VÝCHOD

Zdůvodnění

Vycházíme z námi podané změny UZP č.5/2022 a předchozích změn, na kterou je zpracována zástavbová kompletní studie. Zde připomínkujeme hranici na východě lokality, kde MP nerespektuje hranice a celistvost jednotlivých parcel v místech, kde je vedena obsluha komunikace tranzitu z lokality Malý háj a Dubeč, přímo na napojení k Jižní spojce mimo centrum MČ Štěrboholy.

Přílohy

- [Zákes hranic kat. území.pdf](#) (0.2MB)

ULOŽIT A POKRÁČOVAT

NOVÁ PŘIPOMÍNKA

ULOŽIT ROZPRACOVANÉ

3 / PŘIPOMÍNKA

- 1 VOLBA TYPU
- 2 VOLBA ČÁSTI PLÁNU
- 3 UMÍSTĚNÍ
- 4 TEXT PŘIPOMÍNKY
- 5 SHRNU TÍ

ZPĚT ^

Připomínka ke grafické části (výkresům)



Připomínkové prvky: Parcela Štěrboholy 193/1

Text vyjádření

Parcela Štěrboholy č.193/1- rozšíření zastavitelného území

Zdůvodnění

Existující studie zastavitelnosti a podaná změna UZP a již projednaná v orgánech Magistrátu hl.m.Prahy v roce 2022

Přílohy

- [Návrhová studie dělení pozemku KÚ Praha-Štěrboholy.pdf](#) (0.2MB)

ULOŽIT A POKRACOVAT

