

Objednatel:

**TEMPUS DEVELOPMENT a.s.**

V parku 2294/4  
148 00 Praha Chodov  
IČ: 27655865

člen představenstva:  
JUDr. Miloš Červenka,  
Havelská 494/31, 110 00 Praha 1

Stavebník:

**OÁZA Štěrboholy s.r.o.**

V parku 2294/4,  
148 00 Praha Chodov  
IČ: 14219549

jednatel:  
Adéla Neuman Zákoucká  
Nerudova 213/18, 118 00 Praha 1

Zpracovatel:

**OFSTONE s.r.o.**

Přístavní 321/14  
170 00 Praha Holešovice  
IČ: 27655865

jednatel:  
Ing. Arch. Karel Trachta

TEMPUS DEVELOPMENT



# POPIS ZÁMĚRU

TEMPUS DEVELOPMENT



OÁZA  
ŠTĚRBOHOLY

BEZBARIÉROVÝ PŘÍSTUP



UDRŽITELNOST



VEŘEJNÉ PROSTORY



PARKOVÁNÍ



- Navržený bytový dům odpovídá hmotovému a výškovému členění staveb bytových domů na sousedních pozemcích.
- Stavba bytového domu plně odpovídá funkčnímu využití území dle ÚP sídelního útvaru hlavního města Prahy.
- Urbanistické řešení reaguje na charakter území a vychází z prostorových dispozic dotčené parcely.
- Samotný objekt tvoří pět nadzemních domů se společným suterénem.
- Dominantním prvkem jsou vykonzolované desky balkonů, které průběžně obepínají základní kubické hmoty nadzemních částí.
- Navržený bytový dům slouží výhradně účelu bydlení.
- Bezpečný a bezbariérový pohyb bude zajištěn pomocí přechodu pro chodce na křižovatce ulic Pod Valem a Nedokončená.
- Pro lepší zajištění plynulosti a bezpečnosti provozu na přílehlé komunikaci bude také v rámci budování chodníku upraven směrový oblouk na křižovatce Pod Valem a Nedokončená.
- **Bytový dům je navržen s důrazem na trvalou udržitelnost dle mezinárodních standardů, z hlediska designu, konstrukce i užívání.**
- **Fotovoltaické panely na střeších domů D a E zajišťují soběstačnost bytového domu ve spotřebě elektrické energie vnitřních a vnějších společných prostor.**

Celkem jednotek:	103 jednotek
Počet uvažovaných obyvatel:	254 osob
Počet parkovacích stání:	130 stání v garážích
Počet venkovních stání:	20

Počty bytů:

Část A=	19 jednotek
Část B=	19 jednotek
Část C=	19 jednotek
Část D=	23 jednotek
Část E=	23 jednotek

Složení bytů:

1 + kk =	59 jednotek	30-50m <sup>2</sup>
2 + kk =	2 jednotka	40-63m <sup>2</sup>
3 + kk =	33 jednotek	60m <sup>2</sup>
4 + kk =	9 jednotek	76-105m <sup>2</sup>



## Charakteristika řešeného území

Mapa s vyznačeným  
místem plánovaného  
projektu Oáza Štěřboholy.

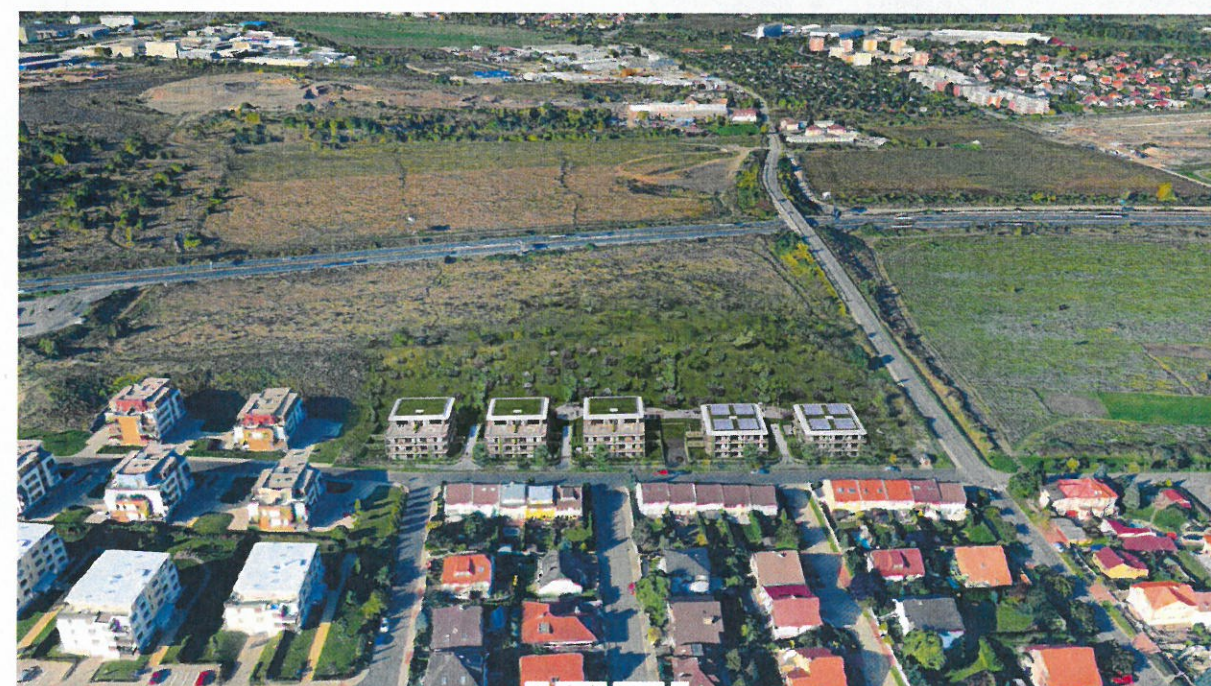
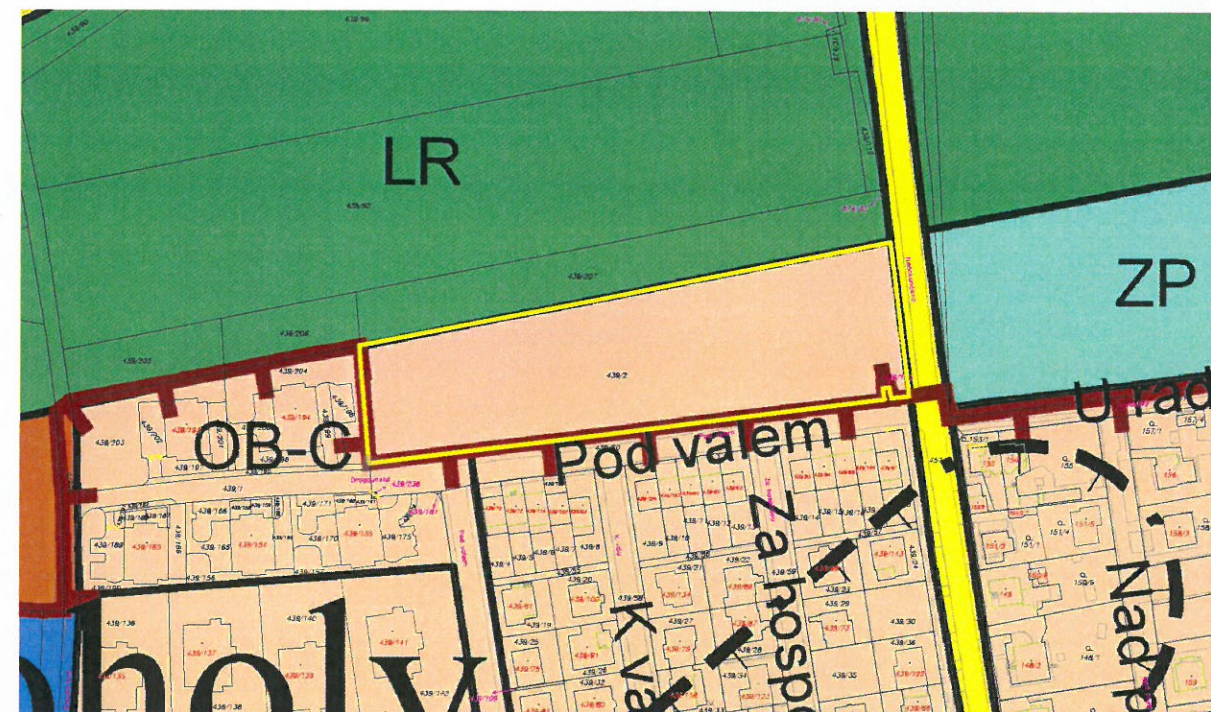
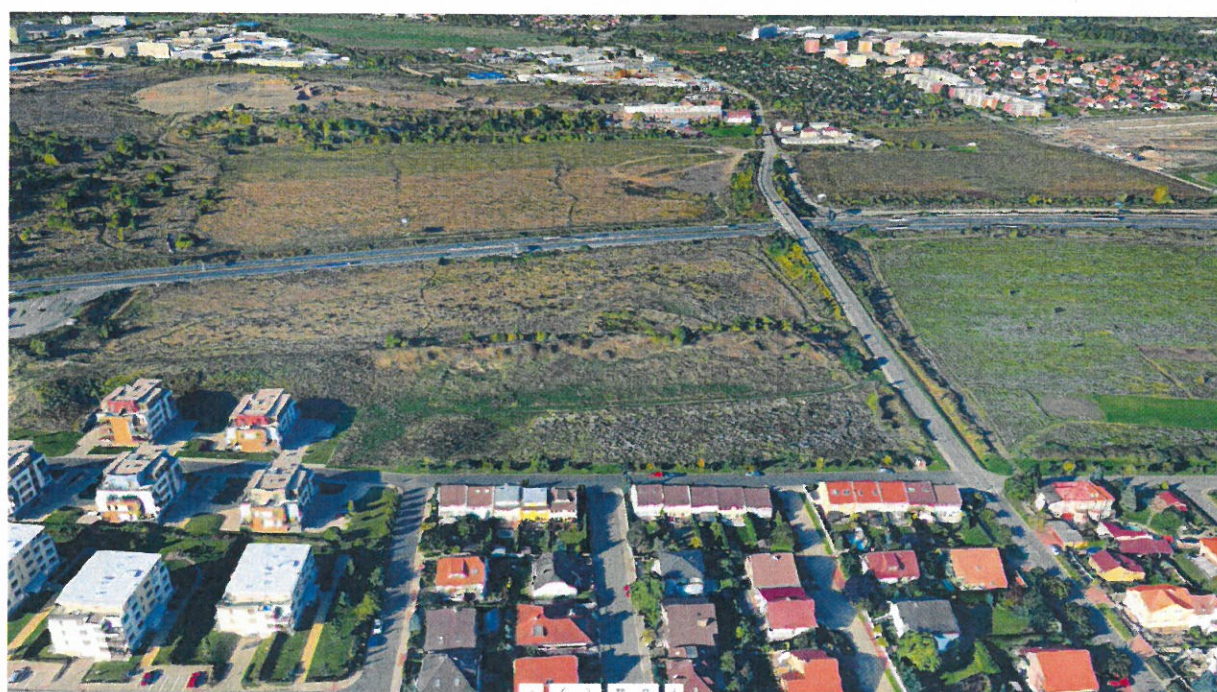


## Charakteristika řešeného území

Územní plán s vyznačeným místem plánovaného projektu Oáza Štěřboholy.



OÁZA  
ŠTĚŘBOHOLY





OÁZA  
ŠTÉRBOHOLY





OÁZA  
ŠTĚRBOHOLY





OAZA  
ŠTĚRBOHOLY







OÁZA  
ŠTĚRBOHOLY

